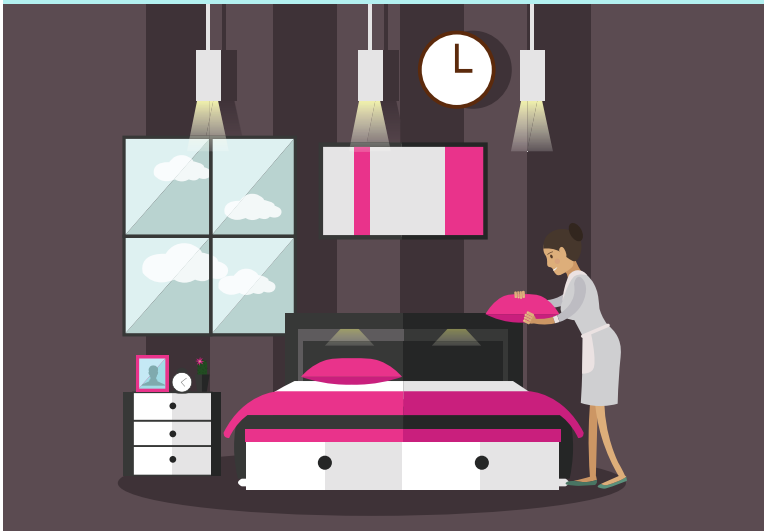


# ¡Estamos haciendo que sea **MÁS FACIL** mantener sus beneficios para la salud durante todo el año!



- Las **horas extras** que usted trabaje durante **los meses ocupados** serán usados para mantener sus beneficios durante **los meses lentos**.
- También puede mantener sus beneficios **hasta por tres meses estando de licencia médica familiar**.
- El Fondo mantendrá un registro de sus horas extras y las trasladará automáticamente. **La mejor parte:** ¡usted no tiene que hacer nada!



**MÁS  
DE 100  
HORAS**

Cualquier mes que usted trabaje **más de 100 horas**, el Fondo le ahorrará esas horas.

**MENOS  
DE 80  
HORAS**

Cuando usted trabaje **menos de 80 horas**, las horas ahorradas serán usadas para mantener sus beneficios vigentes.



**¡Con horas ahorradas,**  
usted y su familia tiene una cosa menos de qué preocuparse!

Detalles [→](#)

# Recordatorios importantes

- Puede usar las horas ahorradas hasta 3 veces al año, además también obtiene 3 meses para FMLA. **Eso es hasta seis meses de cobertura cuando está enfermo!** (No todos los empleados podrán ser elegibles. La cantidad de meses de beneficios puede variar.)
- Tendrá que trabajar por lo menos 80 horas cada mes para mantener su cobertura.
- Si no las usa, las horas ahorradas expirarán después de 12 meses.
- Usted puede tener un máximo de 240 horas ahorradas.



## Ejemplo #1

ENERO
FMLA

FEBRERO
FMLA

MARZO
FMLA

ABRIL
80

MAYO
80

JUNIO
80

Si está enfermo durante 6 meses en FMLA y tiene **240 horas ahorradas**, ¡mantendrá sus beneficios!

## Ejemplo #2

### Meses ocupados

MAYO
160

JUNIO
160

JULIO
160

AGOSTO
160

**240 horas ahorradas**

### Meses lentos

ENERO
60

FEBRERO
50

MARZO
70

**+ 20**

**+ 30**

**+ 10**

Si usted trabaja:

**160 horas/mes** en 4 meses entonces el Fondo le ahorrará 60 horas por cada uno de los cuatro meses, 240 horas en total.

Si usted trabaja:

**60 horas enero**  
**50 horas febrero**  
**70 horas marzo**  
 entonces el Fondo usará sus horas ahorradas para ayudar a mantener su cobertura!